



# *Poda de árboles 2026*

## **CRONOGRAMA DE INTERVENCIONES DE PODA A INDIVIDUOS ARBÓREOS EN EL MUNICIPIO DE GIRARDOTA**

**Importante:** Este cronograma es acumulativo, las páginas están organizadas de modo que se visualizará primero lo más reciente e irá retrocediendo hasta el cronograma más antiguo.

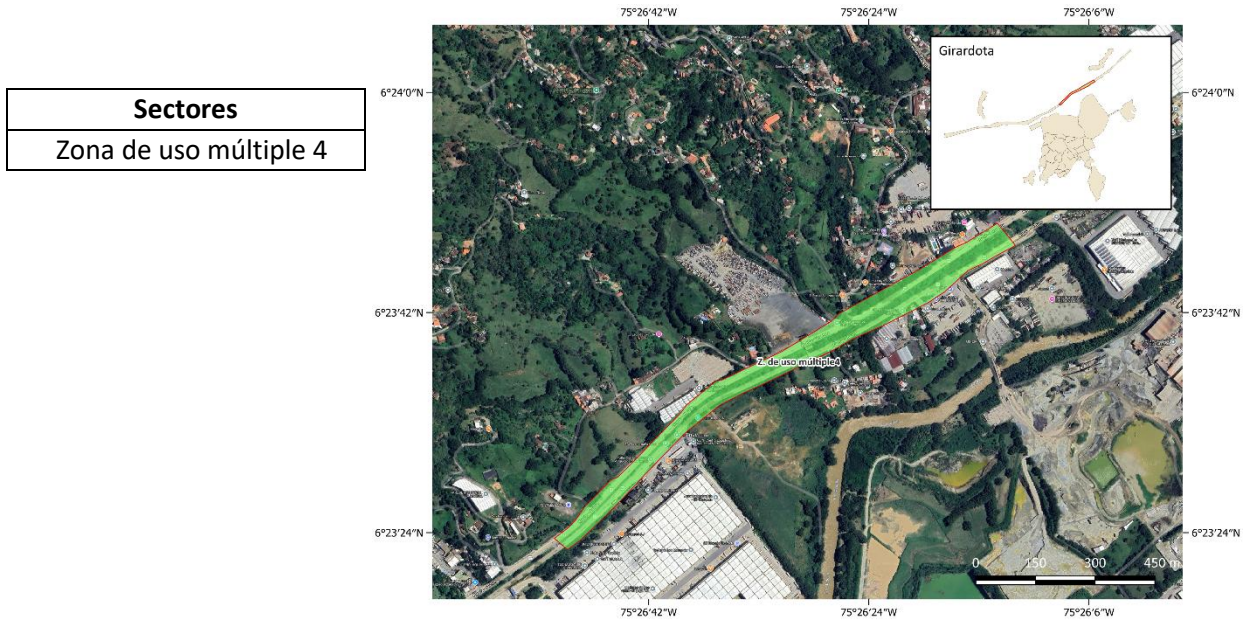


### Sectores para intervención - Abril de 2026

A continuación, se presentan los sectores donde se realizará la poda de árboles en el mes de Abril de 2026 en los municipios de Copacabana, Girardota y Bello.

#### Girardota

Para el mes de Abril en el municipio de Girardota se estima la intervención de los siguientes sectores.



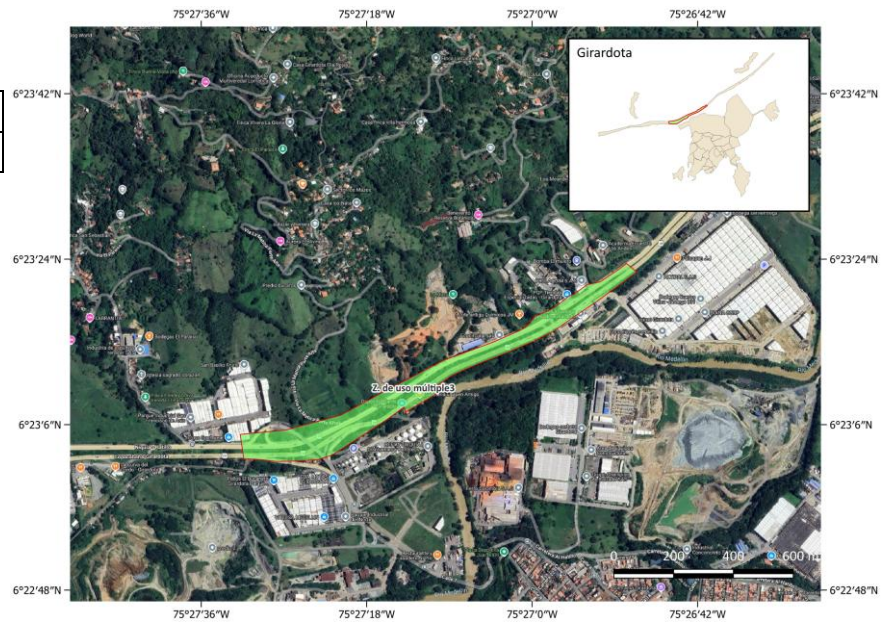
### Sectores para intervención - Marzo de 2026

A continuación, se presentan los sectores donde se realizará la poda de árboles en el mes de Marzo de 2026 en los municipios de Copacabana, Girardota y Bello.

#### Girardota

Para el mes de Marzo en el municipio de Girardota se estima la intervención de los siguientes sectores.

Sectores
Zona de uso múltiple 3



### Sectores para intervención - Febrero de 2026

A continuación, se presentan los sectores donde se realizará la poda de árboles en el mes de Enero de 2026 en los municipios de Copacabana, Girardota y Bello.

#### Girardota

Para el mes de Febrero en el municipio de Girardota se estima la intervención de los siguientes sectores.

Sectores
Centro Poblado San Esteban
Zona de uso múltiple 2

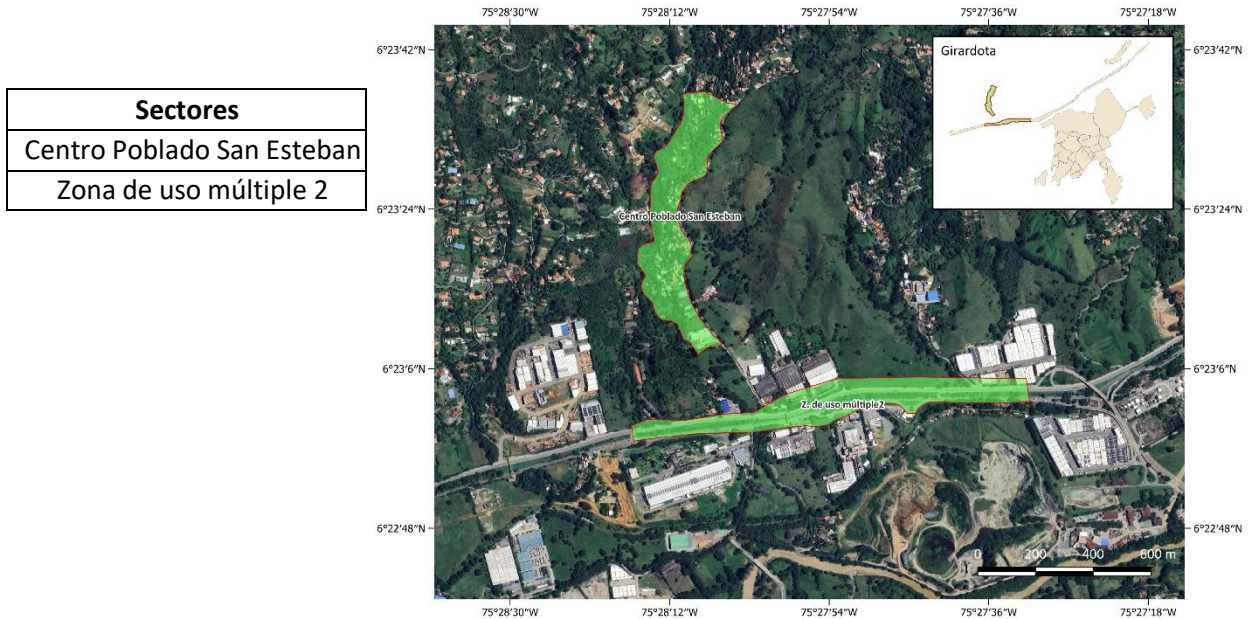


### Sectores para intervención - Enero de 2026

A continuación, se presentan los sectores donde se realizará la poda de árboles en el mes de Enero de 2026 en los municipios de Copacabana, Girardota y Bello.

#### Girardota

Para el mes de Enero en el municipio de Girardota se estima la intervención de los siguientes sectores.





# ***Poda de árboles***

# **2025**

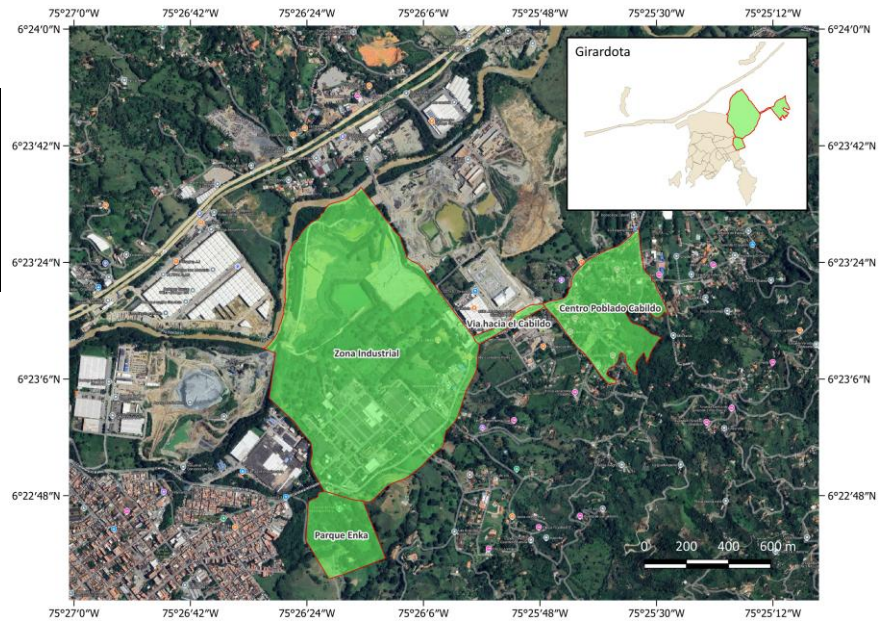
**Sectores para intervención - Diciembre de 2025**

A continuación, se presentan los sectores donde se realizará la poda de árboles en el mes de Diciembre de 2025 en los municipios de Copacabana, Girardota y Bello.

**Girardota**

Para el mes de Diciembre en el municipio de Girardota se estima la intervención de los siguientes sectores.

Sectores
Parque Enka
Zona Industrial
Vía hacia el Cabildo
Centro poblado Cabildo



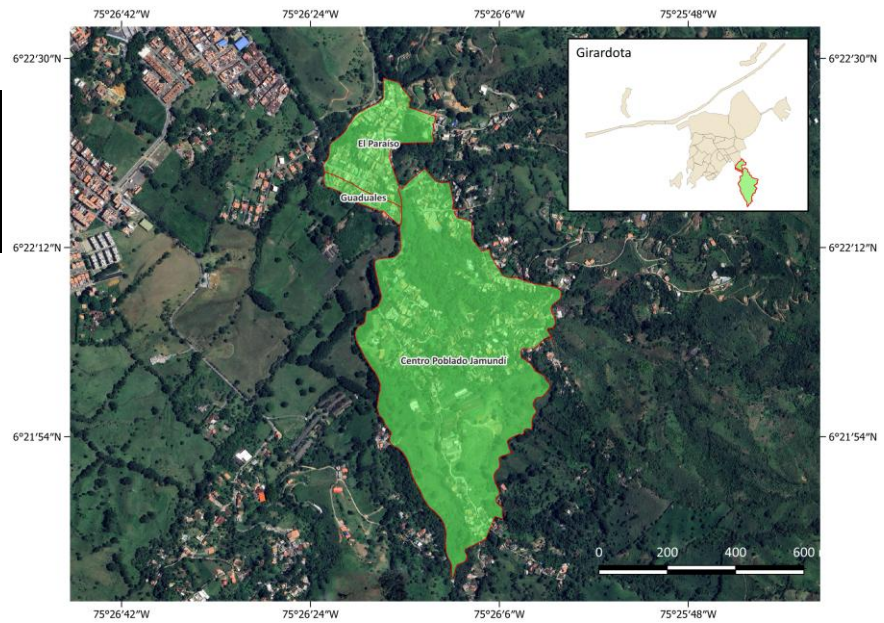
### Sectores para intervención - Noviembre de 2025

A continuación, se presentan los sectores donde se realizará la poda de árboles en el mes de Noviembre de 2025 en los municipios de Copacabana, Girardota y Bello.

#### Girardota

Para el mes de Noviembre en el municipio de Girardota se estima la intervención de los siguientes sectores.

Sectores
El Paraíso
Guaduales
Centro Poblado Jamundí



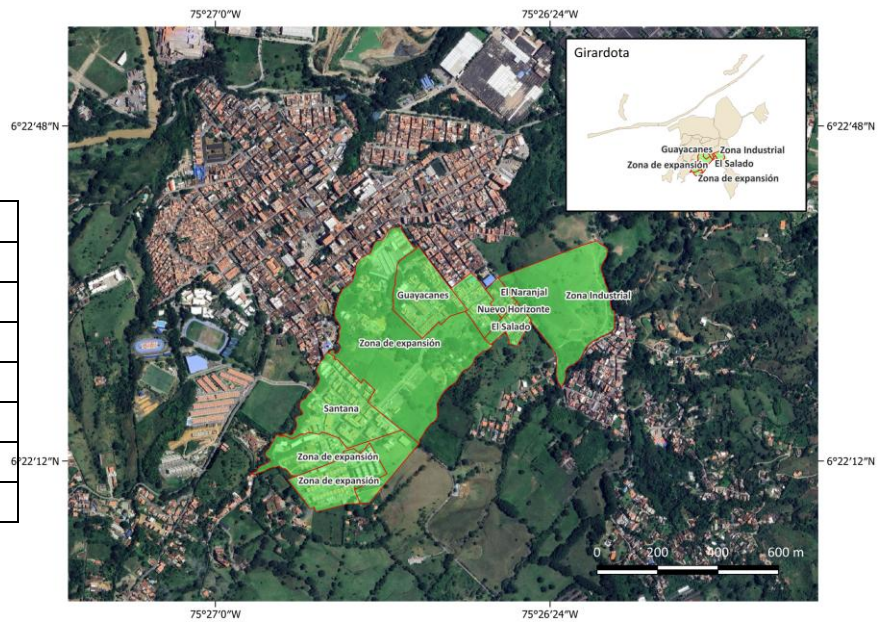
**Sectores para intervención - Octubre de 2025**

A continuación, se presentan los sectores donde se realizará la poda de árboles en el mes de Julio de 2025 en los municipios de Copacabana, Girardota y Bello.

**Girardota**

Para el mes de Octubre en el municipio de Girardota se estima la intervención de los siguientes sectores.

<b>Sectores</b>
Zona de expansión
Santana
Guayacanes
Nuevo Horizonte
El Salado
EL Naranjal
Zona Industrial



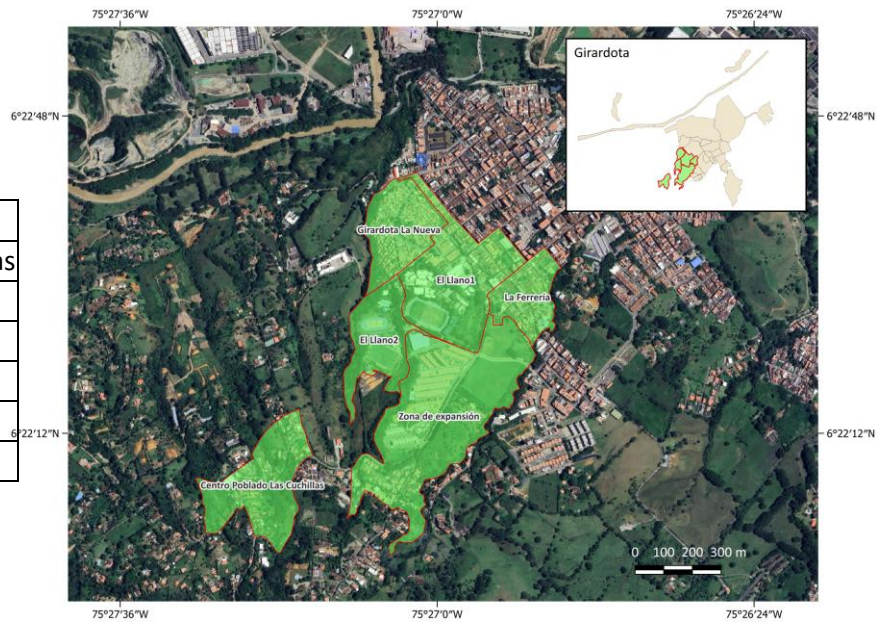
**Sectores para intervención - Septiembre de 2025**

A continuación, se presentan los sectores donde se realizará la poda de árboles en el mes de Julio de 2025 en los municipios de Copacabana, Girardota y Bello.

**Girardota**

Para el mes de Septiembre en el municipio de Girardota se estima la intervención de los siguientes sectores.

Sectores
Centro Poblado Las Cuchillas
Zona de expansión
El Llano 1
El Llano 2
Girardota La Nueva
La Ferreira



### Sectores para intervención - Agosto de 2025

A continuación, se presentan los sectores donde se realizará la poda de árboles en el mes de Julio de 2025 en los municipios de Copacabana, Girardota y Bello.

#### Girardota

Para el mes de Agosto en el municipio de Girardota se estima la intervención de los siguientes sectores.

Sectores
Montecarlo
Aurelio Mejía
La Ceiba
San José

